

## NİHÂVEND ŞARKI

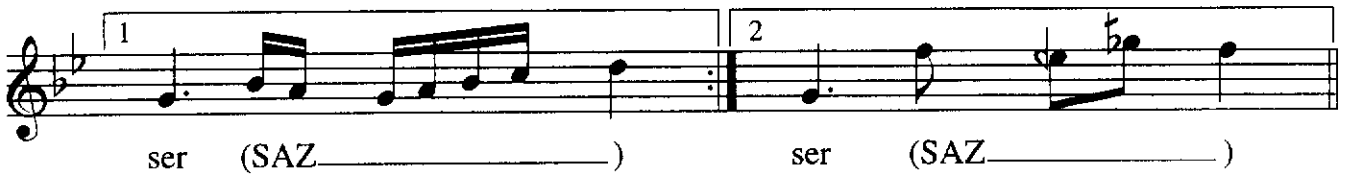
Usûlü : DÜYEK

( Aşkımın ıssız bağından tatlı bir meltem eser )

Müzik : SÂLİH SUPHİ SONER

Söz : REHÂ GİZEY

( ♩ = 144 )



# NİHÂVEND ŞARKI

( 2. Sahife )

SÂLİH SUPHÎ SONER

Or da gün ler or da mev\_ sim or da â lem\_

\_ şâ\_ he ser Or da gün ler or da mev sim

or da â lem\_ \_ \_ \_ \_ şâ he\_ ser (Son) E.B.

Aşkımın ıssız bağından tatlı bir meltem eser  
Orda günler, orda mevsim, orda âlem şâheser  
Ümîd etsem, ellerim açsam, cevap yok her sefer  
Orda günler, orda mevsim, orda âlem şâheser  
(Rehâ GİZEY)